

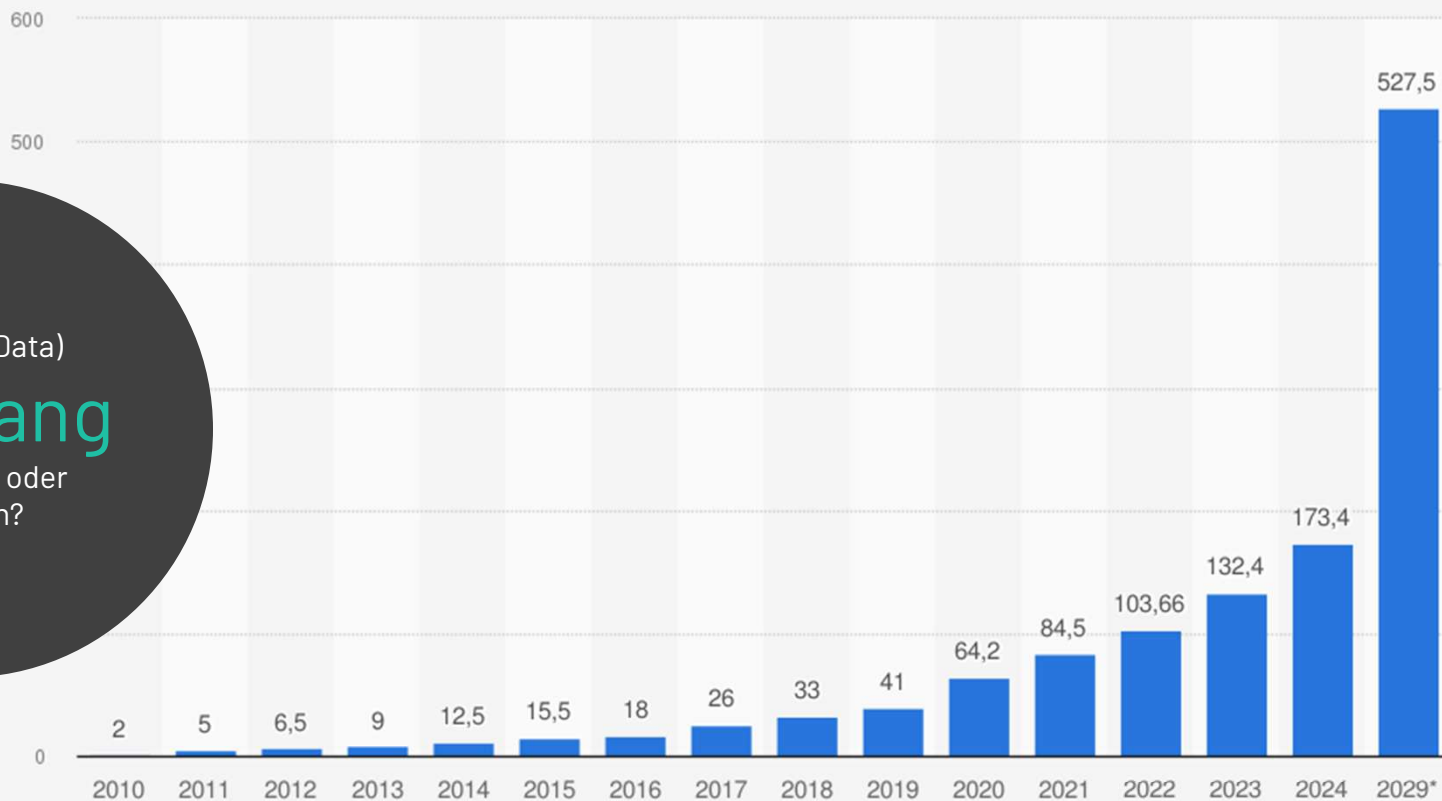


# AUDiPY

REALTIME AUDIT. WITH AI.



## Volumen der jährlich generierten/replizierten digitalen Datenmenge weltweit von 2010 bis 2024 und Prognose für 2029 (in Zettabyte)



The new (Data)

# Big Bang

Ignorieren oder  
handeln?

Quelle  
IDC  
© Statista 2025

Weitere Informationen:  
Weltweit

AUDIPLY

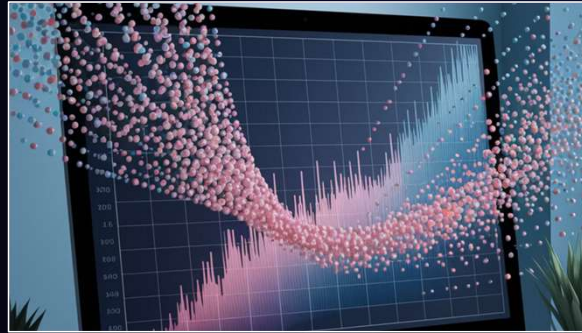
# REALTIME

Python Power



# AUDIT

Advanced Algorithms



# WITH AI

AI Assistant



# Die AUDIPY-Komponenten



Analyse, Fallverwaltung, Dateimanagement, KI und Power BI – AUDIPY vereint alle Funktionen auf einer zentralen Datenbasis für reibungslose und effiziente Audits.

# AUDIPY Central – Die zentrale Fallverwaltung

1

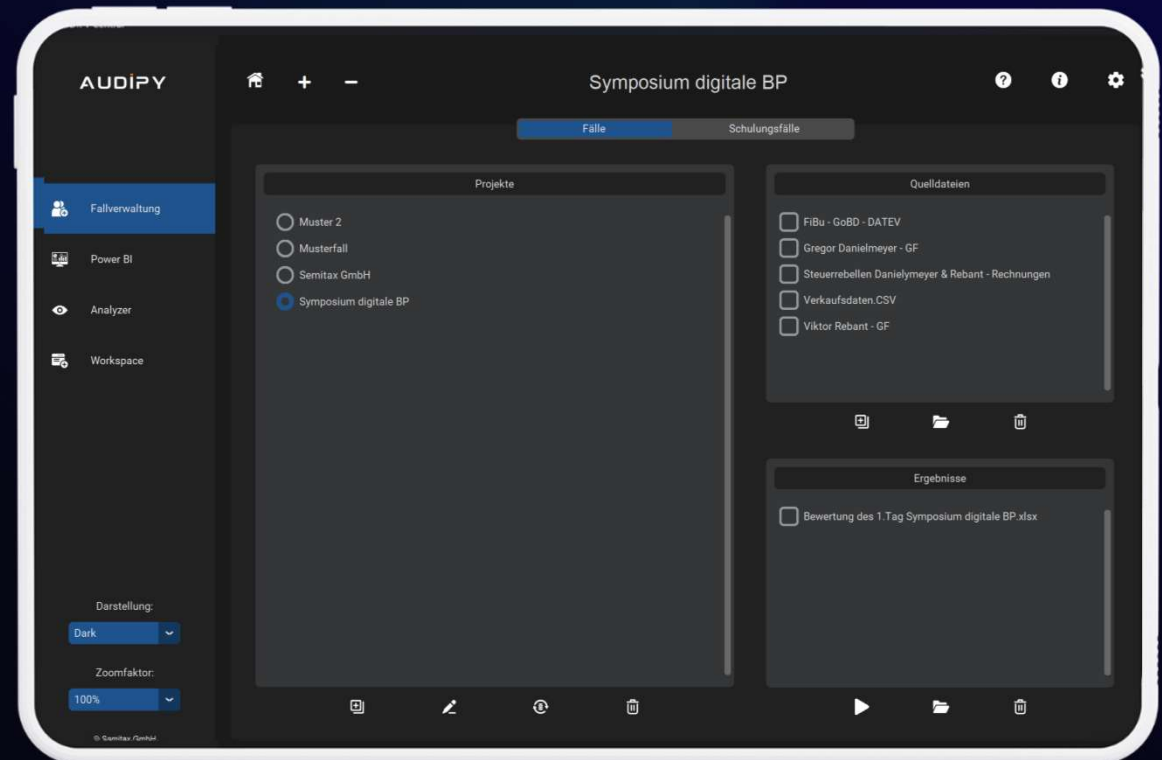
## Ordnerstruktur

Eigene Projekte strukturiert anlegen und Informationen zentral steuern

2

## Quelldateien & Ergebnisse

Klare Struktur im Arbeitsalltag: Dateien projektbezogen ablegen und ohne Umwege öffnen





**AUDIPY**

NAME	SEGMENT	COUNTRY	CITY	STATE	POSTAL CODE	REGION	PRODUCT ID	CATEGORY	%
Consumer	United States	Memphis	Kentucky	40420	South	PUB-BD-10001786	Furniture	Books	
Consumer	United States	Memphis	Kentucky	40420	South	PUB-CN-10000404	Furniture	Chairs	
Corporate	United States	Los Angeles	California	90036	West	OFF-4A-10000340	Office Supplies	Labels	
Consumer	United States	Fort Lauderdale	Florida	33311	South	PUB-TA-10000377	Furniture	Tables	
Consumer	United States	Fort Lauderdale	Florida	33311	South	OFF-ST-10001940	Office Supplies	Storage	
Consumer	United States	Los Angeles	California	90032	West	PUB-FU-10001467	Furniture	Furniture	
Consumer	United States	Los Angeles	California	90032	West	OFF-4B-10000203	Office Supplies	Art	
Consumer	United States	Los Angeles	California	90032	West	TEC-PA-10002275	Technology	Phones	
Consumer	United States	Los Angeles	California	90032	West	OFF-B-10002193	Office Supplies	Binders	
Consumer	United States	Los Angeles	California	90032	West	OFF-4F-10002292	Office Supplies	Applications	
Consumer	United States	Los Angeles	California	90032	West	PUB-TA-10001130	Furniture	Tables	
Consumer	United States	Los Angeles	California	90032	West	TEC-PA-10002033	Technology	Phones	
Consumer	United States	Concord	North Carolina	28027	South	OFF-4A-10002345	Office Supplies	Paper	
Consumer	United States	Seattle	Washington	98105	West	OFF-B-10003636	Office Supplies	Binders	
Home Office	United States	Fort Worth	Texas	76106	Central	OFF-4F-10002311	Office Supplies	Applications	
Home Office	United States	Fort Worth	Texas	76106	Central	OFF-B-10000756	Office Supplies	Binders	
Consumer	United States	Madison	Wisconsin	53711	Central	OFF-ST-10004186	Office Supplies	Storage	
Consumer	United States	Amman	Jordan	14004	West	OFF-ST-10000187	Office Supplies	Storage	
Consumer	United States	San Francisco	California	94109	West	OFF-4B-10003036	Office Supplies	Art	
Consumer	United States	San Francisco	California	94109	West	TEC-PA-10001349	Technology	Phones	
Consumer	United States	San Francisco	California	94109	West	OFF-B-10002275	Office Supplies	Binders	
Corporate	United States	Freemont	Nebraska	68025	Central	OFF-4B-10000346	Office Supplies	Art	
Corporate	United States	Freemont	Nebraska	68025	Central	OFF-4F-10001452	Office Supplies	Applications	
Consumer	United States	Philadelphia	Pennsylvania	19140	East	PUB-CN-10002374	Furniture	Chairs	
Consumer	United States	Greensboro	North Carolina	27407	South	PUB-TA-10000177	Furniture	Tables	
Consumer	United States	Los Angeles	California	90048	West	OFF-B-10001634	Office Supplies	Binders	

Zuletzt: 9.08.2019

# AUDIPY Analyzer – Der Kern der Datenanalyse

## Leistungsstarke Plattform

Plattform für Analyse und Visualisierung.

## KI-Assistentin AMY

zur schnellen Spalten-generierung und Datenanalyse.

## Spezielles Dateiformat

Verwendung von dem Dateiformat **Parquet**, um schnellere Prozesse zu ermöglichen

# Warum Parquet? Effizienz trifft auf Vielseitigkeit

## Spaltenorientiert

10-100x schnellere Abfragen  
durch optimierte  
Datenspeicherung

## Komprimiert

2-5x weniger Speicherbedarf mit  
modernen Algorithmen

## Schema-Evolution

Flexible Anpassungen ohne Datenverlust





	CSV	Parquet
Dateigröße Quelldateien	14 GB	1 GB
Import nach Power BI	13 min	5 min
Import nach Power BI – 1 Spalte	13 min	50 Sek
Import nach Python (Pandas)	2 min 30 Sek	20 Sek
Import nach Python (Pandas) – 1 Spalte	2 min 30 Sek	3 Sek





Start



Explorer



Data Tools



Speichern



Zurück



Pivot-Tabellenlayout



## Pivot-Tabelle erstellen

## Drag &amp; Drop

Ziehen Sie Felder aus der  
Liste Verfügbare Felder  
in die Ablagebereiche

Spaltenfelder



Zeilenfelder



Datenfelder



Verfügbare Felder

ROW ID  
ORDER ID  
ORDER DATE  
SHIP DATE  
SHIP MODE  
CUSTOMER ID  
CUSTOMER NAME  
SEGMENT  
COUNTRY  
CITY  
STATE  
POSTAL CODE  
REGION  
PRODUCT ID  
CATEGORY

Ausgabedateiname

DataSet\_100Mio\_pivot

Pivot-Tabelle erstellen

Abbrechen

Pivot Tabelle  
**100 Mio**  
Datensätze



# XRechnungen

## Ordnerimport

XRechnung, ZUGFeRD, FacturX

## Validierung

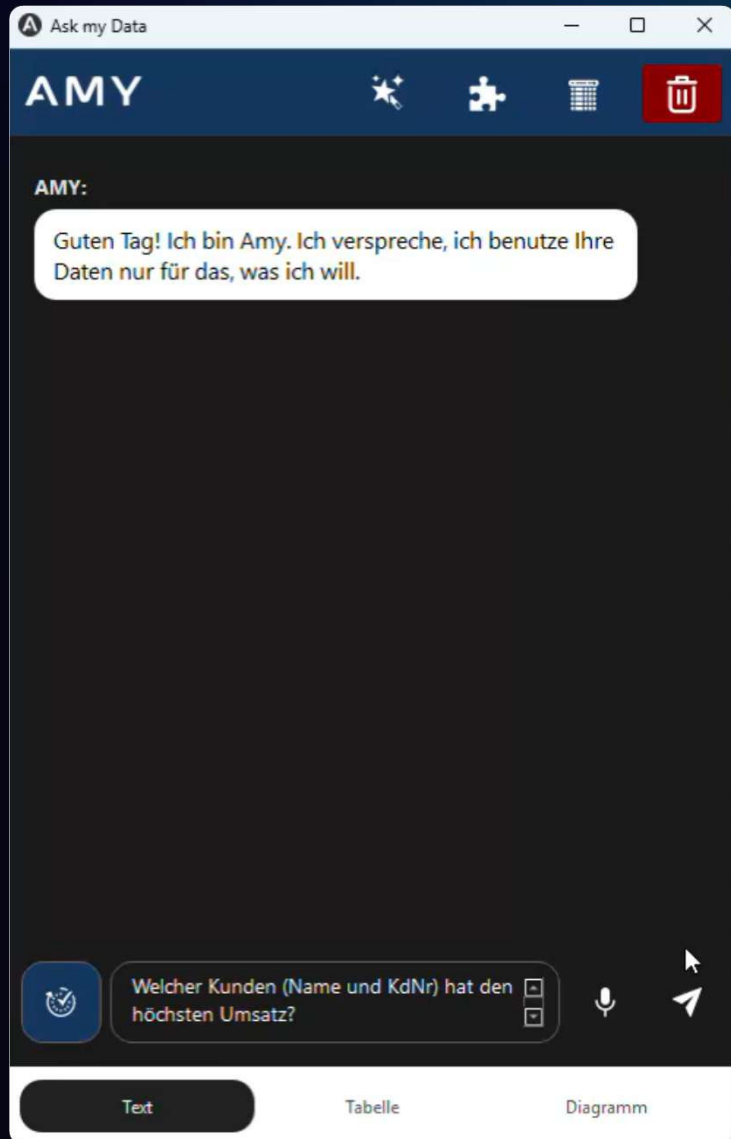
Interner Validator & Viewer

## AUDIPY Stream

Import & Journalerstellung

## Dashboard

Alles Wichtige auf einem Blick



# Amy - Deine KI-Assistentin

1

## KI-Lösung

Datenanalyse auf ein neues Level.

2

## Einfacher Zugang

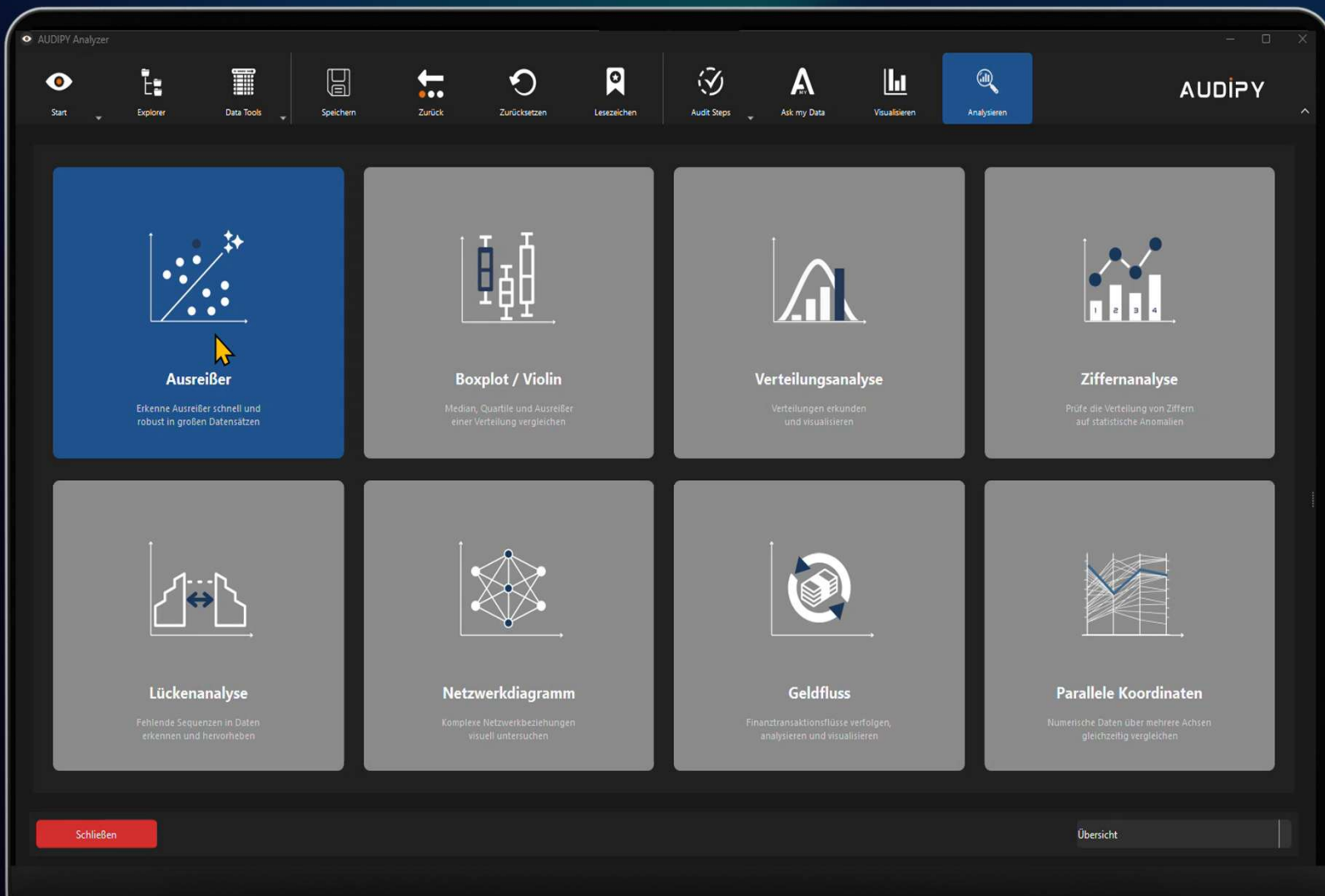
Analysen ohne komplizierte Abfragen.

3

## Datenschutzkonform

Vollständig datenschutzkonform.





# AUDIPLY

Realtime AUDIT. With AI.

LIVE DEMO



Semitax GmbH | [www.semitax.de](http://www.semitax.de) | [info@semitax.de](mailto:info@semitax.de)

